

Cap'2ER und Agroimpact

Pascal Python, AGRIDEA



agridea

ENTWICKLUNG DER LANDWIRTSCHAFT UND DES LÄNDLICHEN RAUMS
DÉVELOPPEMENT DE L'AGRICULTURE ET DE L'ESPACE RURAL
SVILUPPO DELL'AGRICOLTURA E DELLE AREE RURALI
DEVELOPING AGRICULTURE AND RURAL AREAS

www.agridea.ch | info@agridea.ch

Lindau Eschikon 28 | CH-8315 Lindau | T +41 (0)52 354 97 00
Lausanne Jordils 1 | CP 1080 | CH-1001 Lausanne | T +41 (0)21 619 44 00
Cadenazzo A Ramél 18 | CH-6593 Cadenazzo | T +41 (0)91 858 19 66
ISO 9001 | IQNet

Outil d'évaluation d'impact environnemental CAP'2ER, et développement de API/interfaces


Pascal Python, webinaire Digi Spot, 10 décembre 2024



CAP'2ER = Calcul Automatisé des Performances Environnementales pour les Exploitations Responsables

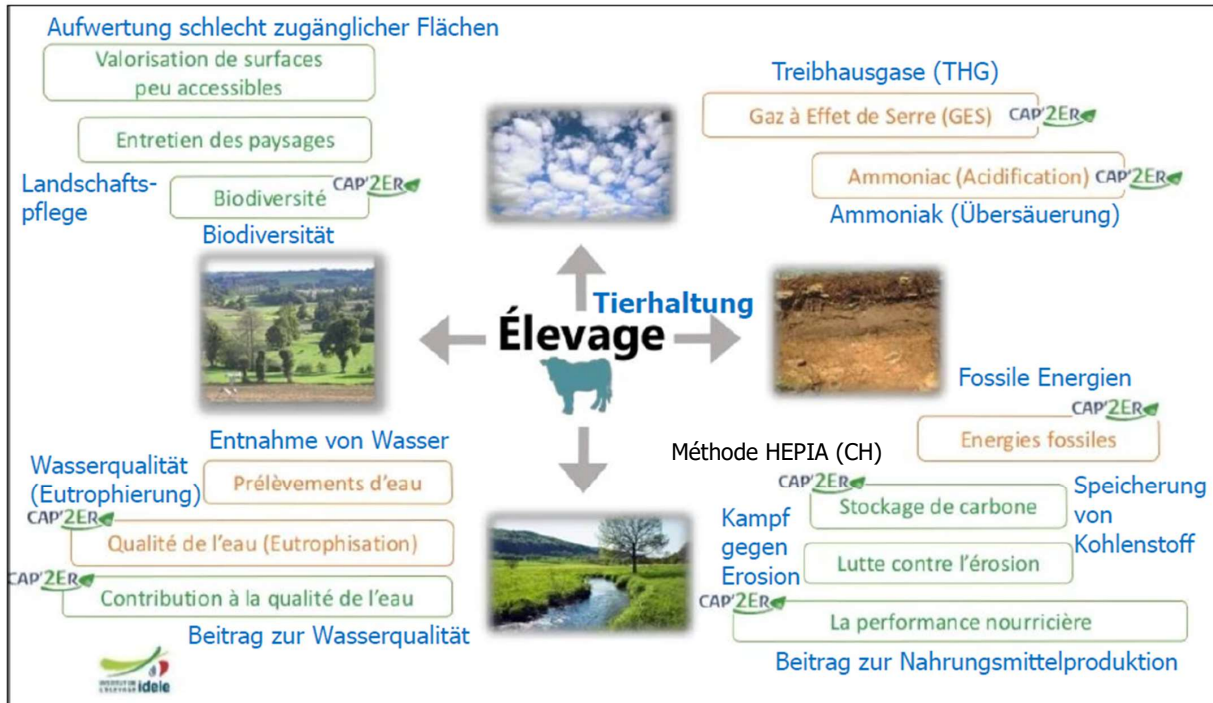


Détail des 2 niveaux / Details der 2 Ebenen

		Sensibilisierung	Unterstützung bei der Entscheidung
Ziele	Objectif	Sensibilisation	Aide à la décision
Ebenen	Niveaux	Niveau 1 	Niveau 2
Öffentlichkeit	Public	Conseillers / Beratende	Conseillers / Beratende
Ebene der Analyse	Échelle d'analyse	Atelier, Produits / Betriebszweig, Produkte	Exploitation, Atelier, Produits / Betrieb, Betriebszweig, Produkte
Anzahl der Inputdaten	Nombre de données d'entrées	35-45	250
Zeit für die Sammlung der Daten	Temps de collecte des données	1h/Std.	1 journée/Tag
Datenbasis	Base de données	Oui	Oui

Un outil qui prend en compte les impacts - et les contributions + de l'élevage !

Ein Tool, das sowohl die negativen Auswirkungen als auch die positiven Beiträge der Tierhaltung berücksichtigt!



Page d'accueil de l'application CAP'2ER Startseite des Tools CAP'2ER



Automatisierte Berechnung der Umweltleistung für verantwortungsvolle landwirtschaftliche Betriebe



Die Erhaltung der Umwelt (Klimawandel, Wasserqualität, Kohlenstoffspeicherung, Erhaltung der Artenvielfalt ...) stellt eine Herausforderung für den Agrarsektor.

CAP'2ER® ermöglicht es Nutztierhaltenden, den ökologischen Fußabdruck eines Betriebs zu bewerten und Verbesserungspotenziale zu identifizieren.

Landwirte/Landwirtinnen, Berater/innen, Studierende, weitere Interessierte ...

Mit CAP'2ER® können Sie online und in wenigen Minuten die Umweltbewertung eines Betriebs durchführen:



Accessible au grand public / Für alle zugänglich

CAP'2ER Analyse starten
Nur kompatibel mit dem Google Chrome-Browser

Professioneller Arbeitsplatz

Verbinden Sie sich mit der CAP'2ER®-Anwendung:

Benutzername *

Passwort *

> Passwort vergessen!

Einloggen

Links

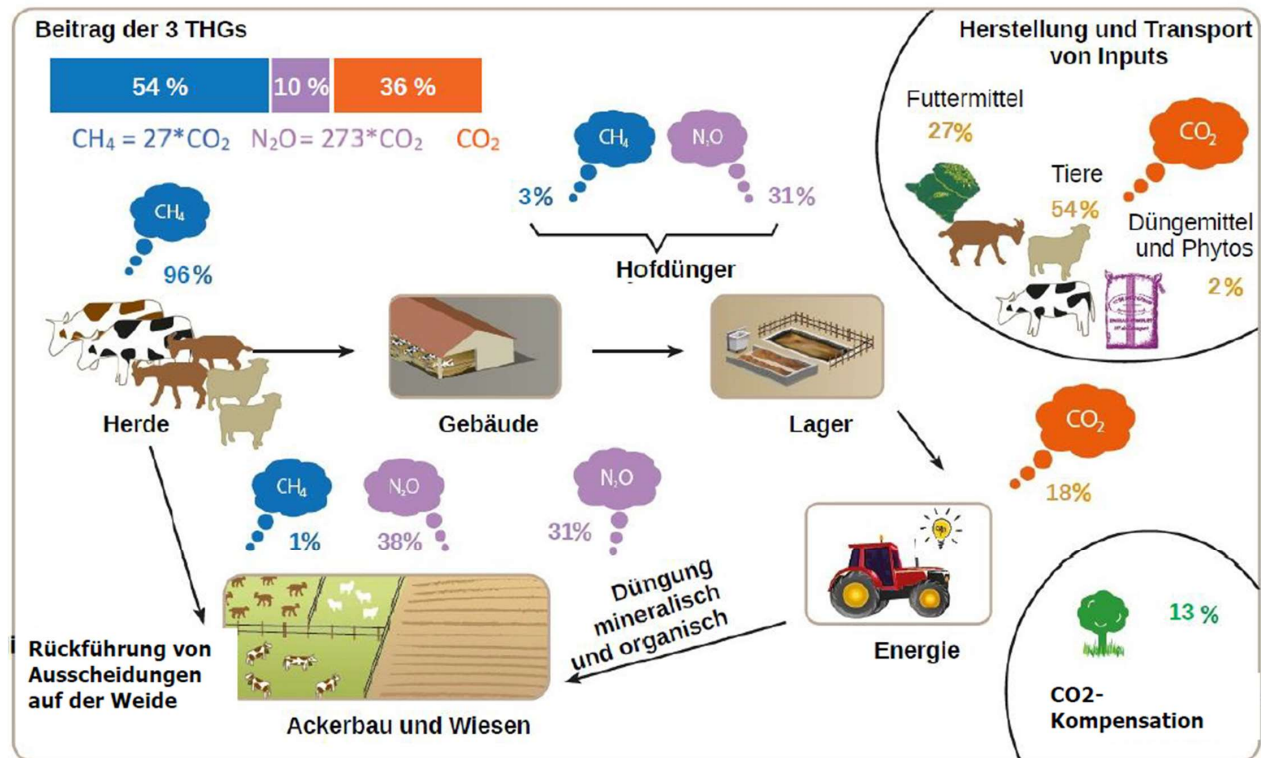
- > CAP'2ER® - Technische Informationen
- > Die kohlenstoffarme Milchfarm
- > LIFE Beef Carbon
- > Frankreich CARBON AGRI Association
- > PerAlim
- > LIFE Green-Sheep



<https://cap2er.eu/>

Bilan environnemental et sources d'émissions de GES

Umweltbilanz und Quellen von THG-Emissionen



Données d'entrée principales de CAP'2ER

Données générales > Troupeaux > Logements et effluents > Surfaces > Alimentation > Energies > Autres données > Validation

- Ateliers présents sur la ferme

Données générales > Troupeaux > Logements et effluents > Surfaces > Alimentation > Energies > Autres données > Validation

- Effectifs animaux, achats, ventes avec les poids respectifs / catégorie animale
- Production de lait, taux, âge moyen au 1^{er} vêlage, IVV, taux de renouvellement

Données générales > Troupeaux > Logements et effluents > Surfaces > Alimentation > Energies > Autres données > Validation

- Type de logements
- Imports et exports d'effluents (quantités et teneurs)
- Type de gestion des déjections (stockage, modalités d'épandage)

Données générales > Troupeaux > Logements et effluents > Surfaces > Alimentation > Energies > Autres données > Validation

- Surfaces (ha), rendement au stockage pour les surfaces hors prairies
- Fertilisation minérale (N et P/ha/an) par type de surfaces
- Fertilisation organique (m³ ou T/ha)
- Rotations impliquant les prairies temporaires
- Récolte, vente et achat de paille

Données d'entrée principales de CAP'2ER



- Quantités récoltées et vente par type de fourrages (foin, ensilage herbe, etc.) et par cultures, ainsi que variation de stocks
- Fourrages, concentrés, co-produits et autres aliments achetés
- Alimentation du troupeau par catégorie animale



- Consommation totale d'électricité (kWh)
- Consommation totale de carburants sur l'exploitation (L)
- Travaux réalisés par des tiers et pour des tiers
- Production d'énergie potentielle (panneaux photovoltaïques)



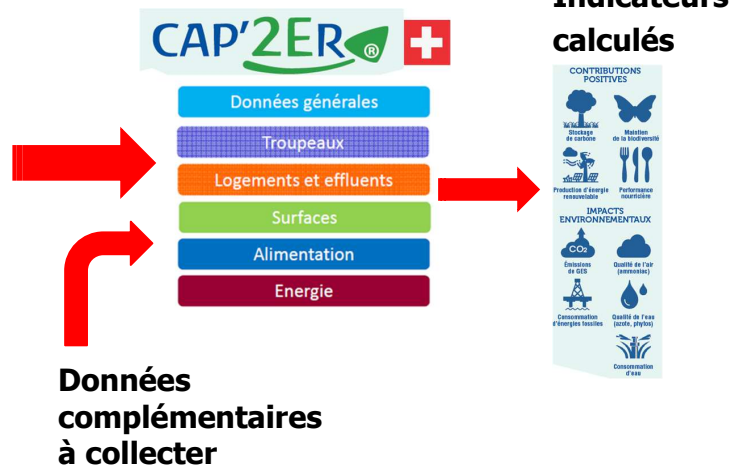
7

Source des données pour un diagnostic



Applications

- > [Recensement cantonal FR](#)
- > [Banque de données sur le trafic des animaux BDTA](#)
- > [e-transit Web](#)
- > [Calculateur UGB](#)
- > [HODUFLU](#)
- > [Mon partage de données agricoles](#)
- > [bdlait.ch \(Contrôle du lait – Analyses incl.\)](#)
- > [ABIDAT](#)



8

Potentiel pour une reprise automatique des données dans CAP'2ER suisse

- Surtout pour Niveau 2 de l'outil
- Potentiel d'économie de saisie manuelle?
- Développement de API/passerelles avec les plateformes/bases de données suisses avec la version de CAP'2ER suisse
- Rappel: CAP2ER utilisé depuis 2020 en CH, ajustement spécifique pour création d'exploitations, puis helvétisation de CAP'2ER réalisée

Merci de votre attention

changer | comprendre | avancer

Pour des renseignements supplémentaires, veuillez consulter notre site

www.agridea.ch ou nous contacter par courriel info@agridea.ch

Lindau Eschikon 28 | CH-8315 Lindau | +41 (0)52 354 97 00

Lausanne Jordils 1 | CP 1080 | CH-1001 Lausanne | +41 (0)21 619 44 00

Cadenazzo A Ramél 18 | CH-6593 Cadenazzo | +41 (0)91 858 19 66