

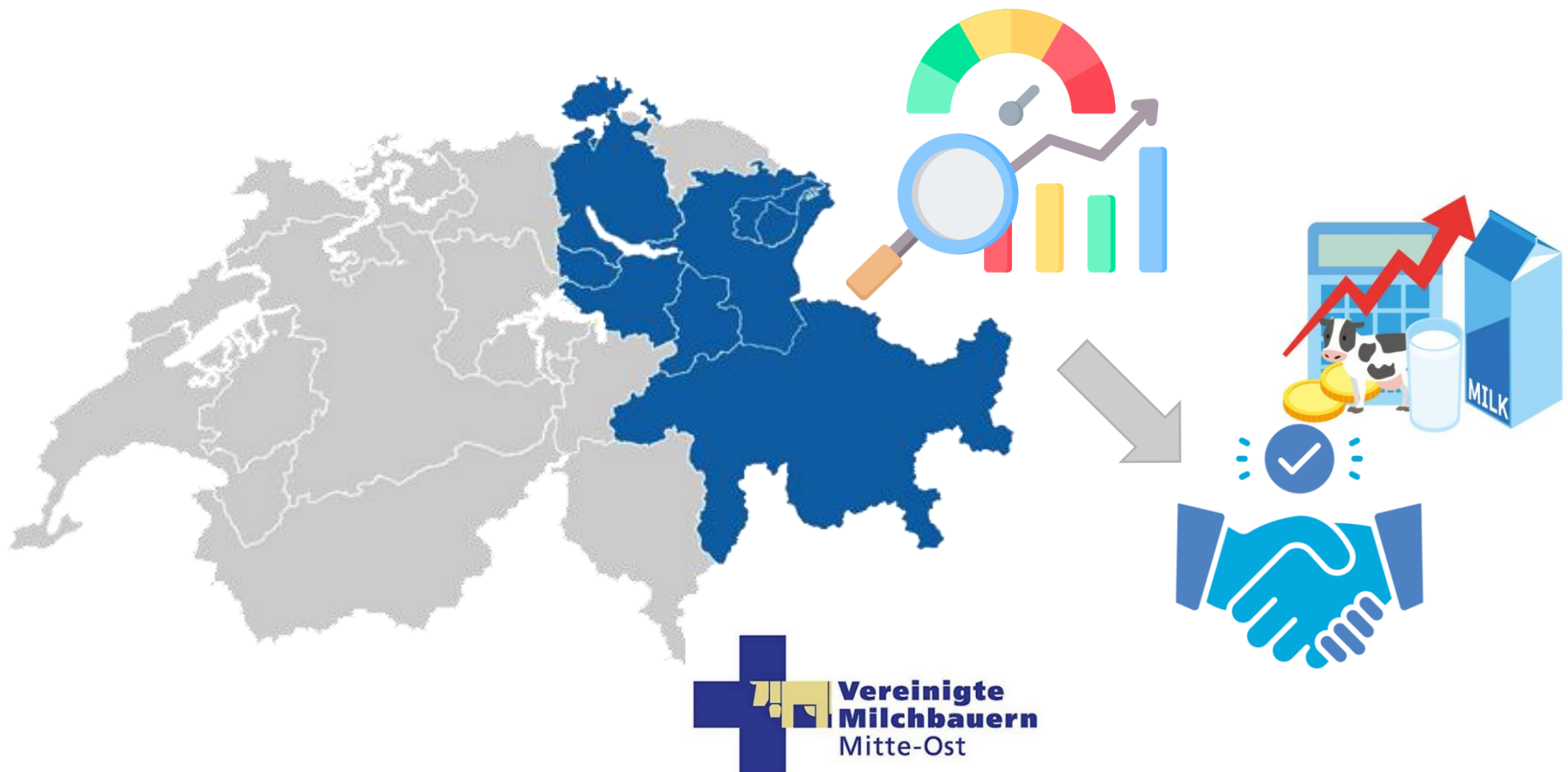


Modelidea - VMMO-Projekt

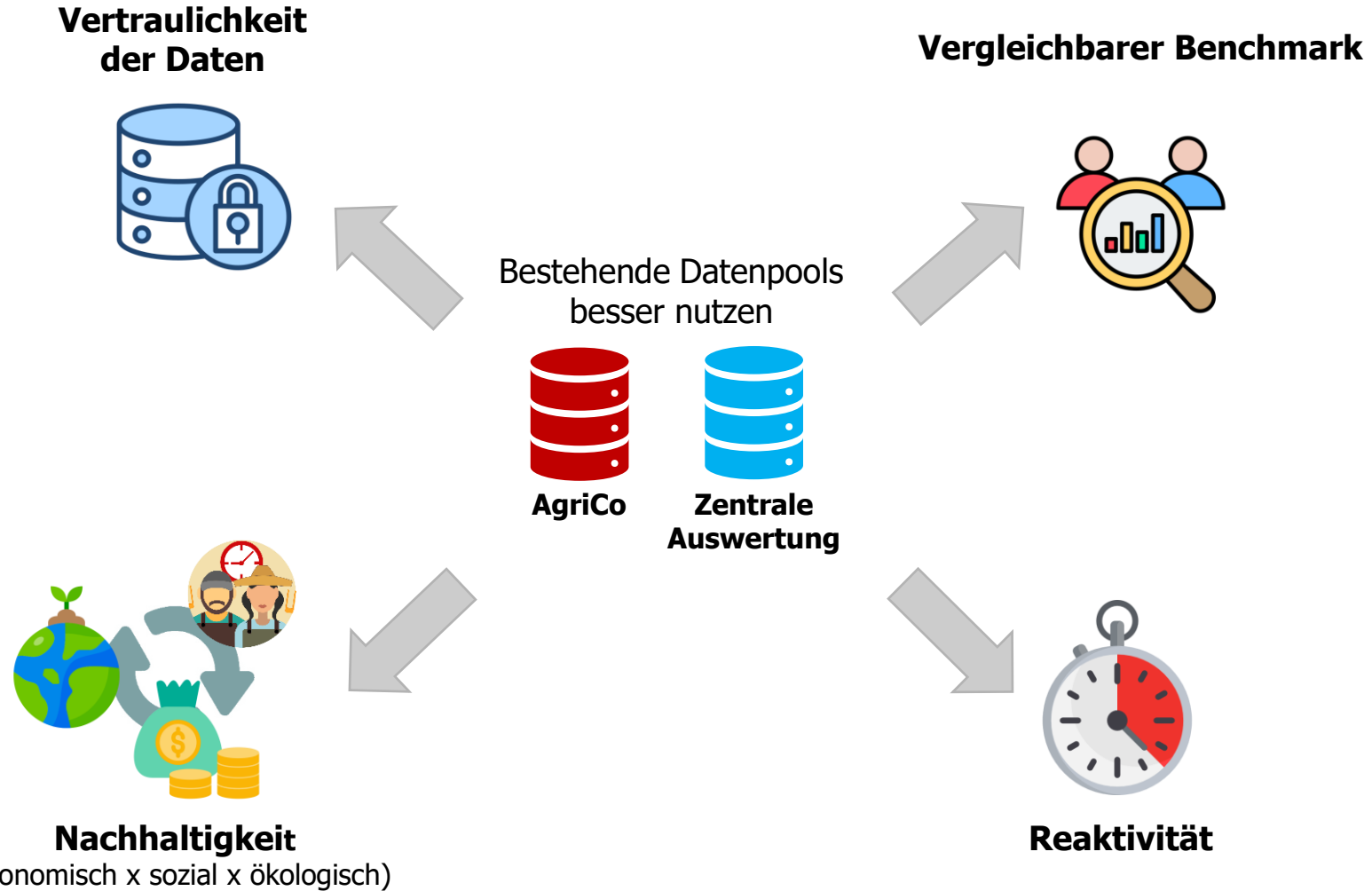
Ein Echtzeit-Monitoring der Milchproduktionskosten

Matthieu Cassez & Gregor Albisser Vögeli, 15. Mai 2025

VMMO-Projekt: Erstellen von Referenzen über die Produktionskosten von Milch



Modelidea: Ein Modellierungsprototyp für die Überwachung der Produktionskosten



Modelidea: Ein vergleichbarer Benchmark

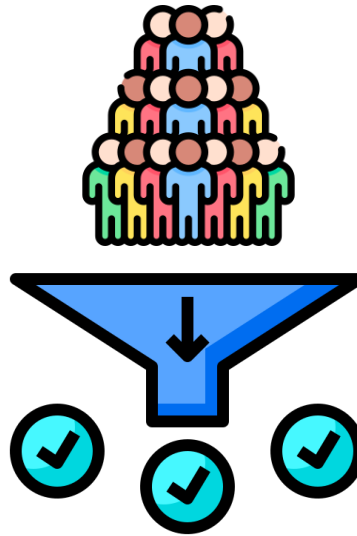
Annahmen für die
Typenbildung **nach**
Expertenmeinung



Strukturelle Merkmale



**Unterschiedliche
Funktionslogiken für ein
und dasselbe Einkommen**



Statistische Überprüfung / Repräsentativität



AgriCo



BFS - RA
TSM



Zentrale Auswertung von
Buchhaltungsdaten?

6 Betriebstypen Milch für die Ostschweiz

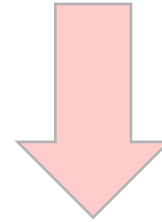


- Talzone ÖLN Molkereimilch (Silagefütterung)
- Talzone ÖLN Käsereimilch (Ohne Silage)
- Talzone BIO Molkereimilch (Silagefütterung)
- Bergzone ÖLN Molkereimilch (Silagefütterung)
- Bergzone ÖLN Käsereimilch (Ohne Silage)
- Bergzone BIO Molkereimilch (Silagefütterung)

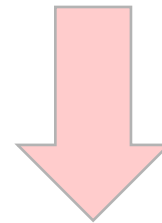
Modelidea: Die Wahl der Modellierung



Übernahme der **typologischen Annahmen** für die **Strukturkriterien**



Modellierung des **technischen Betriebs** nach **agronomischen, Tierhaltungs- und Kapital/Arbeits-Gleichgewichts-Kohärenzen**



Anwendung von **Preisindizes** für Produkte und Betriebsmittel und **Neuberechnung der Produktionskosten** nach der **AgriCo-Methode**



BFS



TSM



SBV



AgriCo



Zentrale
Auswertung

Statistische Überprüfung / Qualität



BLW





VMMO-Projekt: Ergebnisse

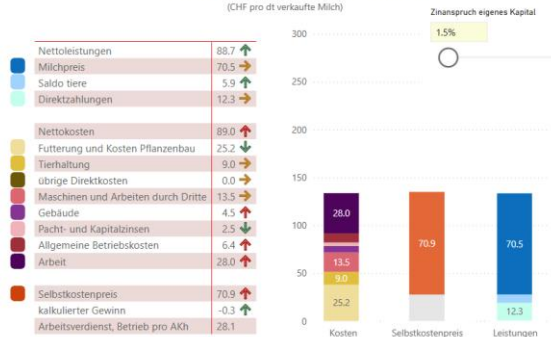


Milch Vollkosten



Verteilung der Kosten und Leistungen

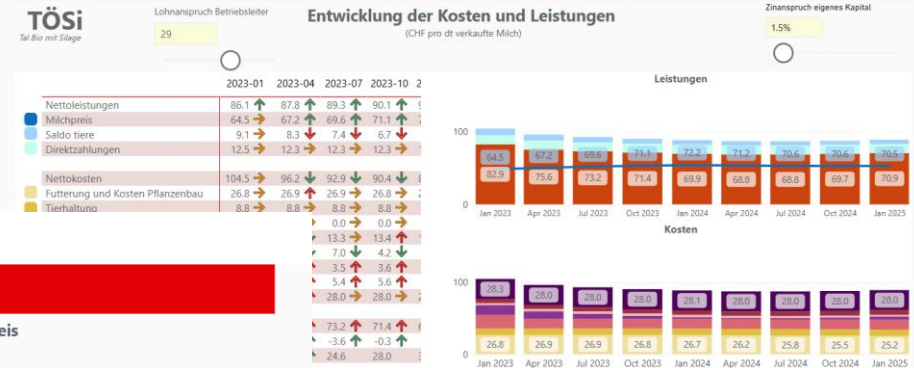
(CHF pro dt verkaufte Milch)



Detailansicht



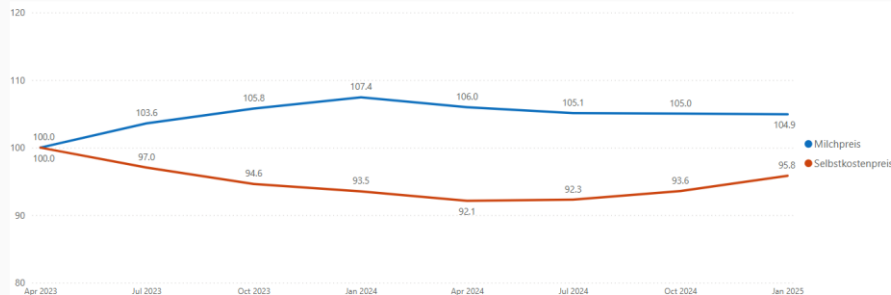
Milch Vollkosten



Milch Vollkosten

Entwicklung der Selbstkostenpreis und Milchpreis

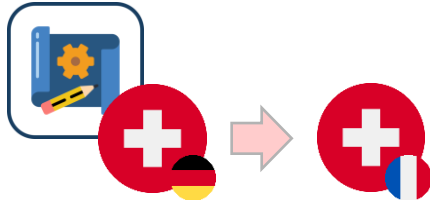
(Index 100 = Werte Q4 2021)



Vereinfachte Ansicht (Index)



Modelidea: Ausblick



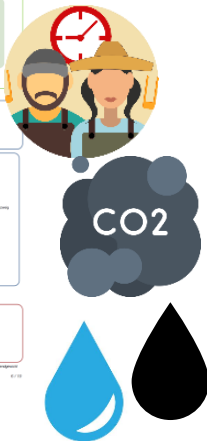
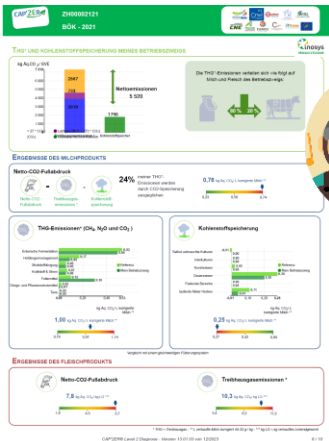
Übernahme des Prototyps, um das Vorgehen auf die **Westschweiz** auszuweiten

Eine Möglichkeit des **reaktiven Monitorings** für Verhandlungen über die **Wertverteilung** in der Ausbildung und auch für **Benchmarks in der Beratung** und im **Unterricht** bieten.



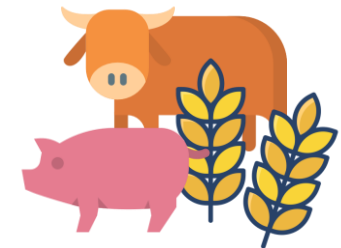
Faïre Marchés
Schweiz

S M P • P S L



Ausweitung der Indikatoren auf **soziale** und **ökologische** Bereiche

Längerfristig: **Auf andere Betriebszweige ausweiten**



Modelidea: Herausforderungen



Bewusstsein für den Nutzen dieses Monitorings schaffen



Einfacher auf Daten zugreifen



Finanzierungen finden

Vielen Dank für Ihre Aufmerksamkeit

austauschen | verstehen | weiterkommen

Für weitere Informationen besuchen Sie bitte unsere

www.agridea.ch oder kontaktieren Sie uns per E-Mail info@agridea.ch

Lindau Eschikon 28 | CH-8315 Lindau | +41 (0)52 354 97 00

Lausanne Jordils 1 | CP 1080 | CH-1001 Lausanne | +41 (0)21 619 44 00

Cadenazzo A Ramél 18 | CH-6593 Cadenazzo | +41 (0)91 858 19 66