



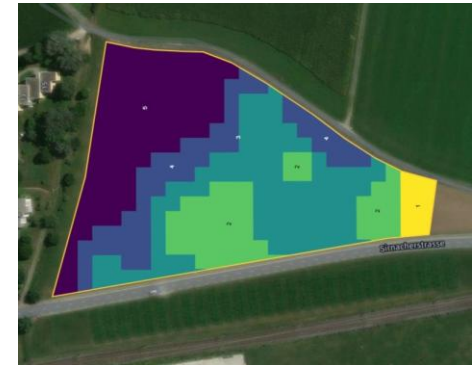
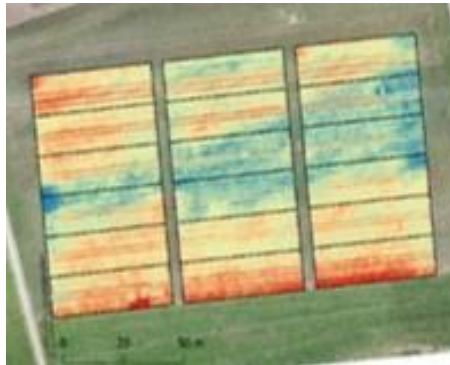
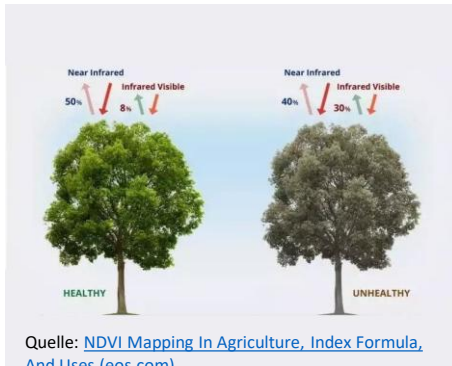
Demonstration zur Erstellung einer Applikationskarte





Was ist eine Applikationskarte?

- Messung der «Vitalität» von Pflanzen (Vegetationsindex, z.B. NDVI)
- Kleinräumig, d.h. kleiner als Feldebene, über Drohne/Satellit





Was ist eine Applikationskarte?





Wo bekomme ich Karten her?



Eigene Erstellung mit geeigneter Drohne oder Sentinel-2 Daten ist grundsätzlich möglich, aber verhältnismässig komplex



Spezialisierte Anbieter bieten Online-Tools mit einfacher Benutzeroberfläche für eine Erstellung von Karten in wenigen Klicks



Übersicht Anbieter





Wie erstelle ich eine Karte?

- ① TerraZo, mit aktuellem NDVI, gratis
- ② OneSoil, mit Produktivitätskarte, kostenpflichtig



Fazit:

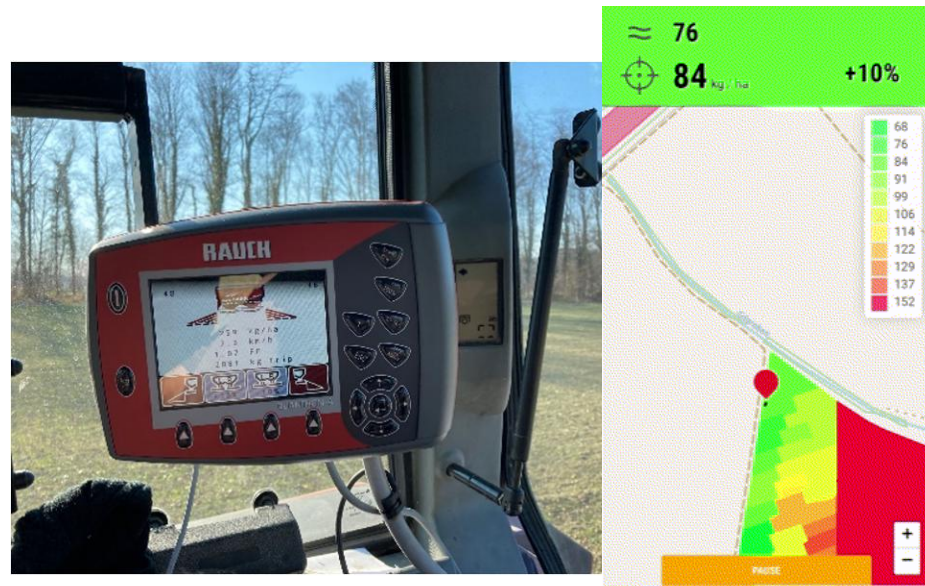
- ① Arbeitsablauf an sich ist nach Eingewöhnung simpel
- ② Bewertung der Karte (deckt sie sich mit Erfahrungswerten?)
- ③ Vertraut machen mit dem Verlauf in der Saison, wann welche Datengrundlage
- ④ Grundmenge korrekt festlegen! Eigene Düngestrategie auch mal kritisch hinterfragen



Wie wende ich eine Karte an?



Düngerstreuer mit automatischer Mengenregelung auf Basis einer Applikationskarte



Düngerstreuer mit manueller Schaltung am Terminal und Smartphone App zur Orientierung auf dem Feld